

ATTIVITA' DI ASSOCIAZIONE e NORMAZIONE

Facciamo luce sul GTB

Dovendo scegliere quale auto acquistare, a parità di categoria, solitamente si tende a considerare i consumi/emissioni (Euro4, Euro5, etc.), il comfort ed i sistemi di sicurezza passiva (cioè le stelline EuroNCAP) e attiva.

Meno frequentemente ci si sofferma sulla fanaliera, se non dal punto di vista estetico, sebbene essa sia di fondamentale importanza... soprattutto di notte!

La fanaliera ha da sempre influenzato l'estetica, soprattutto frontale, dei veicoli ma proprio perché si è così abituati a vedere sulle vetture proiettori e fanali non gli si presta più particolare attenzione, soprattutto dal punto di vista delle caratteristiche tecniche e prestazionali.

In generale si presume che i sistemi di illuminazione e segnalazione luminosa siano un po' tutti equivalenti e sempre uguali a loro stessi.



In effetti per molto tempo non ci sono stati sviluppi eclatanti di questi sistemi ma negli ultimi anni si sono registrati incredibili passi avanti. Tale evoluzione è dovuta in parte ad esigenze dei costruttori di veicoli (minori ingombri, forme più aerodinamiche, minor consumo e maggiore efficienza) ma soprattutto alla necessità di migliorare la visibilità da parte del conducente e la percezione del veicolo e delle sue manovre da parte degli utenti della strada. Sono perciò state inventate nuove sorgenti luminose (es. lampade a scarica in gas, LED) con maggior potenza e durata e ridotto consumo elettrico e nuovi dispositivi di illuminazione,

quali i proiettori adattativi che ottimizzano il fascio luminoso in funzione delle condizioni di circolazione, e di segnalazione quali le luci di marcia diurna (DRL) che migliorano la visibilità del veicolo durante il giorno o le segnalazioni di frenata d'emergenza che si attivano automaticamente in caso di frenata molto brusca.

Tutte queste innovazioni, per poter essere installate sui veicoli, necessitano di essere regolate da prescrizioni ed omologate. Principale strumento in questo senso sono i Regolamenti dell'ECE di Ginevra, elaborati dapprima dai Gruppi di esperti tecnici (nel caso della fanaliera il GRE) e quindi ratificati dal WP29 (Forum mondiale per l'armonizzazione dei regolamenti sui veicoli).

Sommario

Attività di
Associazione 1
e Normazione

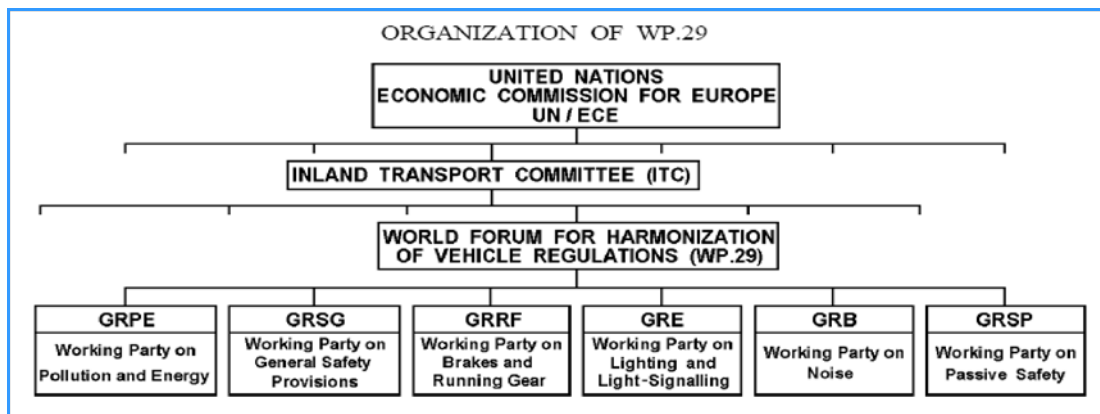
Norme di
nuova pubbli-
cazione e/o 3
aggiornate

Calendario
riunioni inter- 5
nazionali

Notizie di rilievo

Consiglio Diretti-
vo e Assemblea
CUNA

Nuovo Chairman
ISO/TC22/SC15



CUNA segue da sempre con molta attenzione l'evolversi della normativa internazionale volontaria (norme ISO) ed obbligatoria (Regolamenti ECE-ONU e Direttive dell'Unione Europea) nell'ambito dei sistemi di illuminazione e segnalazione luminosa. Infatti, oltre a gestire la segreteria del sottocomitato ISO/TC22/SC8 "Lighting and light signalling", CUNA dal 1976 detiene la segreteria del GTB (Groupe de Travail "Bruxelles 1952").

L'acronimo GTB, banalmente, deriva dal fatto che la prima riunione si tenne a Bruxelles nel 1952; ciò che invece è degno di nota è che da ormai più di 30 anni l'Italia cura la segreteria del GTB e CUNA, nel corso di questi anni, ha sempre provveduto a garantire un efficiente svolgimento dei lavori.

Il GTB dal 1952 riunisce esperti da tutto il mondo nel campo della fanaleria, provenienti dall'industria (produttori di autoveicoli, di gruppi ottici e di sorgenti luminose), dai laboratori di prova e dalle università, il cui compito è di garantire la sicurezza dei sistemi di illuminazione e segnalazione luminosa nel settore automotive attraverso la regolamentazione e la standardizzazione di tali dispositivi e della loro installazione, adattando al progresso tecnico le prescrizioni contenute nei vari Regolamenti.



Il GTB si interfaccia direttamente con il GRE, gruppo di esperti del WP.29 dedicato alla regolamentazione dei sistemi di illuminazione e segnalazione luminosa, per il quale funge da gruppo ad-hoc, permettendo di ridurre i tempi per l'approvazione di nuovi regolamenti e delle loro modifiche in quanto molte delle proposte in discussione al GRE sono originate dal GTB che le ha già esaminate e concordate anticipatamente.

E' quindi fondamentale che l'industria italiana continui a partecipare all'attività del GTB, poiché i Regolamenti approvati in sede GRE sono i testi di riferimento per poter omologare i dispositivi ed i veicoli che andranno sul mercato.

Alcuni numeri del GTB:

- 18 le delegazioni nazionali che lo costituiscono, tra queste molti paesi europei, USA, Giappone e Sud Africa;
- 101 esperti coinvolti in tutto il mondo;
- 106 riunioni plenarie ospitate a turno dalle varie delegazioni;
- oltre 4300 documenti prodotti
- oltre 180 proposte formali inviate al GRE negli ultimi 8 anni (40% del totale)
- 39 Regolamenti ECE-ONU di diretto interesse

Consiglio Direttivo e Assemblea dei Soci CUNA

Il 27 Marzo 2009 presso la Sede del CNR—Istituto di Meccanizzazione Agricola e Macchine Movimento Terra—si sono svolte le riunioni annuali del Consiglio Direttivo e dell'Assemblea dei Soci.

L'Ing. Dante Natali, Presidente Federmetano e l'Ing. Leonardo Fioravanti, Direttore Generale e Amministratore Delegato della Fioravanti Srl hanno sostituito rispettivamente il Sig. Paolo Vettori e la Dr.ssa Lorenza Pininfarina quali Membri del Consiglio Direttivo CUNA, in rappresentanza di Federmetano e del Gruppo Anfia "Carrozzeri Autovetture".

Un cordiale benvenuto e un augurio di buon lavoro.

Nuovo Chairman ISO/TC22/SC15

Il TC 22 (BNA) con risoluzione del 3 aprile 2009 ha deliberato la nomina dell'Ing. Gianmaurizio Rodella, responsabile in IVECO nel settore Technical Application, come Chairman dell'ISO/TC22/SC15 "Interchangeability of components of commercial vehicles and buses" in sostituzione dell'Ing. Giorgio Demichelis.

La Segreteria CUNA porge un augurio di buon lavoro all'ing. Rodella ed un ringraziamento particolare per l'ing. Demichelis per l'appoggio fornito a CUNA nel corso del suo mandato

Norme di nuova pubblicazione e/o aggiornate

Tablette CUNA di Unificazione di nuova emissione e/o aggiornate:

NC 053-05	Pneumatici – Definizioni, prescrizioni e caratteristiche tecniche
Allegato C/2	PNEUMATICI PER MACCHINE AGRICOLE - Pneumatici diagonali e radiali per macchine e rimorchi agricoli - Serie normale
Allegato C/3	PNEUMATICI PER MACCHINE AGRICOLE - Pneumatici diagonali e radiali per macchine e rimorchi agricoli - Serie "Low Section" e serie con marcatura metrica
Allegato C/5	PNEUMATICI PER MACCHINE AGRICOLE - Pneumatici diagonali e radiali – Serie "normale" e serie metriche da "50" a "90" per ruote motrici di trattori e per macchine da raccolta, con marcatura della "caratteristica di servizio"
Allegato C/7	PNEUMATICI PER MACCHINE AGRICOLE - Corrispondenza fra pneumatici di serie diversa per ruote motrici di trattori e macchine semoventi
Allegato C/9	PNEUMATICI PER MACCHINE AGRICOLE - Pneumatici bias belted e radiali per macchine agricole destinate ad applicazioni miste
Allegato C/10	PNEUMATICI PER MACCHINE AGRICOLE - Pneumatici radiali – Serie metriche per ruote motrici di trattori – Tipi 'IF' e 'VF'
Allegato D/10	PNEUMATICI PER MACCHINE AGRICOLE - Pneumatici radiali e diagonali per impiego su terne e altre macchine operatrici (caricatori, escavatori e caricatori telescopici)
Allegato D/13	PNEUMATICI PER MACCHINE AGRICOLE - Corrispondenza fra pneumatici di serie diversa per impiego su terne e altre macchine operatrici
Allegato E/2	PNEUMATICI PER MACCHINE AGRICOLE - Prescrizioni relative alle dimensioni (estratto dal punto 3, dell'Allegato II, della Direttiva 97/24/CEE)

Norme ISO:

ISO 730 -00	AGRICULTURAL WHEELED TRACTORS - REAR-MOUNTED THREE-POINT LINKAGE - CATEGORIES 1N, 1, 2N, 2, 3N, 3 4N AND 4
ISO 2332 -00	AGRICULTURAL TRACTORS AND MACHINERY - CONNECTION OF IMPLEMENTS VIA THREE-POINT LINKAGE - CLEARANCE ZONE AROUND IMPLEMENT
ISO 4040-00	ROAD VEHICLES - LOCATION OF HAND CONTROLS, INDICATORS AND TELL-TALES IN MOTOR VEHICLES
ISO 4141-04	ROAD VEHICLES - MULTI-CORE CONNECTING CABLES - PART 4: TEST METHOD AND REQUIREMENTS FOR COILED CABLE ASSEMBLIES
ISO 6550-03	ROAD VEHICLES - SHEATH-TYPE GLOW-PLUGS WITH CONICAL SEATING AND THEIR CYLINDER HEAD HOUSING - PART 3: M10 GLOW-PLUGS
ISO 7299-02	DIESEL ENGINES - END-MOUNTING FLANGES FOR FUEL INJECTION PUMPS - PART 2: HIGH-PRESSURE SUPPLY PUMPS FOR COMMON RAIL FUEL INJECTION SYSTEMS
ISO 10263-01	EARTH-MOVING MACHINERY - OPERATOR ENCLOSURE ENVIRONMENT - PART 1: TERMS AND DEFINITIONS
ISO 10263-02	EARTH-MOVING MACHINERY - OPERATOR ENCLOSURE ENVIRONMENT - PART 2: AIR FILTER TEST METHOD
ISO 10263-03	EARTH-MOVING MACHINERY - OPERATOR ENCLOSURE ENVIRONMENT - PART 3: PRESSURIZATION TEST METHOD
ISO 10263-04	EARTH-MOVING MACHINERY - OPERATOR ENCLOSURE ENVIRONMENT - PART 4: HEATING VENTILATION AND AIR CONDITIONING (HVAC) TEST METHOD AND PERFORMANCE
ISO 10263-05	EARTH-MOVING MACHINERY - OPERATOR ENCLOSURE ENVIRONMENT - PART 5: WINDSCREEN DEFROSTING SYSTEM TEST METHOD
ISO 10263-06	EARTH-MOVING MACHINERY - OPERATOR ENCLOSURE ENVIRONMENT - PART 6: DETERMINATION OF EFFECT OF SOLAR HEATING
ISO 11001-03	AGRICULTURAL WHEELED TRACTORS AND IMPLEMENTS - THREE-POINT HITCH COUPLERS - PART 3: LINK COUPLER
ISO 11155-02	ROAD VEHICLES - AIR FILTERS FOR PASSENGER COMPARTMENTS - PART 2: TEST FOR GASEOUS FILTRATION
ISO TS 15869-00	GASEOUS HYDROGEN AND HYDROGEN BLENDS — LAND VEHICLE FUEL TANKS
ISO 22900-02	ROAD VEHICLES - MODULAR VEHICLE COMMUNICATION INTERFACE (MVCi) - PART 2: DIAGNOSTIC PROTOCOL DATA UNIT APPLICATION PROGRAMMING INTERFACE (D-PDU API)
ISO 26865-00	ROAD VEHICLES — BRAKE LINING FRICTION MATERIALS — STANDARD PERFORMANCE TEST PROCEDURE FOR COMMERCIAL VEHICLES WITH AIR BRAKES

Norme EN:

EN 474-01/A1	EARTH-MOVING MACHINERY - SAFETY - PART 1: GENERAL REQUIREMENTS
EN 474-03/A1	EARTH-MOVING MACHINERY - SAFETY - PART 3: REQUIREMENTS FOR LOADERS
EN 474-04	EARTH-MOVING MACHINERY - SAFETY - PART 4: REQUIREMENTS FOR BACKHOE LOADERS
EN 474-05/A1	EARTH-MOVING MACHINERY - SAFETY - PART 5: REQUIREMENTS FOR HYDRAULIC EXCAVATORS
EN 474-06/A1	EARTH-MOVING MACHINERY - SAFETY - PART 6: REQUIREMENTS FOR DUMPERS
EN 474-07/A1	EARTH-MOVING MACHINERY - SAFETY - PART 7 : REQUIREMENTS FOR SCRAPERS
EN 474-08/A1	EARTH-MOVING MACHINERY - SAFETY - PART 8 : REQUIREMENTS FOR GRADERS
EN 474-09/A1	EARTH-MOVING MACHINERY - SAFETY - PART 9 : REQUIREMENTS FOR PIPELAYERS
EN 474-10/A1	EARTH-MOVING MACHINERY - SAFETY - PART 10 : REQUIREMENTS FOR TRENCHERS

Ricordiamo che le Norme ISO ed EN sono acquistabili presso il settore Diffusione dell'UNI a Milano—
tel. 02 70024.1—fax 02 70106106 - E-mail: diffusione@uni.com



CALENDARIO RIUNIONI INTERNAZIONALI

Riunioni Internazionali previste e programmate dal mese di aprile al mese di agosto 2009

APRILE

20-22/04/2009	ISO/TC 22/SC3/WG4 "AUTOMOTIVE ELECTRICAL CABLES"	MAASTRICHT/NL
21/04/2009	ISO/TC 23/SC19/WG5 "WIRELESS SENSOR NETWORKS IN AGRICULTURE"	FRANCOFORTE/DE
22/04/2009	ISO/TC 23/SC19/WG1 "DATA COMMUNICATIONS ON MOBILE EQUIPMENT"	FRANCOFORTE/DE
23/04/2009	ISO/TC 23/SC19 "AGRICULTURAL ELECTRONICS "	FRANCOFORTE/DE
27/04/2009	ISO/TC 23/SC19/WG6 "SAFETY OF ELECTRONIC CONTROL SYSTEMS"	BOLOGNA/I
27/04/2009	ISO/TC 23/SC6/WG5 "KNAPSACK MOTORISED SPRAYERS"	SANPAOLO/BRASILE
29/04/2009	ISO/TC 22/SC3/WG9 "ELECTRICAL CONNECTIONS BETWEEN TOWING AND TOWED VEHICLES"	BERLINO/DE
29/04/2009	ISO/TC 23/SC6 "EQUIPMENT FOR CROP PROTECTION"	SANPAOLO/BRASILE

MAGGIO

04-07/05/2009	CEN/TC 337/WGS "WINTER MAINTENANCE AND ROAD SERVICE AREA MAINTENANCE EQUIPMENT"	ZURIGO/CH
06-07/05/2009	CEN/TC 147/WGS "CRANES – SAFETY"	LONDRA/UK
11-14/05/2009	ISO/TC 22/SC3/WG16 "FUNCTIONAL SAFETY"	NAGOYA (JP)
11-15/05/2009	GTB - 107 TH MEETING GTB "GROUPE TRAVAIL BRUXELLES"	PARIGI/FR
11-15/05/2009	ISO/TC 23/SC17+WGS "TRACTORS AND MACHINERY FOR AGRICULTURE AND FORESTRY -MANUALLY PORTABLE FOREST MACHINERY"	PECHINO/CINA
11-16/05/2009	ISO/TC 96/WGS "CRANES"	LONDRA/UK
12-14/05/2009	ISO/TC 22/SC 10 "ROAD VEHICLES - IMPACT TEST PROCEDURES" ISO/TC 22/SC 12 "PASSIVE SAFETY CRASH PROTECTION SYSTEMS"	SURESNES/FR
14-15/05/2009	CEN/TC301/WG1/TF1 "RMI – AUTOMOTIVE"	BONN/DE
18-22/05/2009	ISO/TC 31/SC5 "TYRES, RIMS AND VALVES—AGRICULTURAL TYRES AND RIMS PNEUS, JANTES ET VALVES—PNEUS ET JANTES POUR MACHINES AGRICOLES" ISO/TC 31/SC6 "OFF-THE-ROAD TYRES AND RIMS" ISO/TC 31/SC7 "INDUSTRIAL TYRES AND RIMS"	WIESBADEN/DE
18-21/05/2009	ISO/TC 22/SC 13 "ERGONOMICS APPLICABLE TO ROAD VEHICLES" ISO/TC 22/SC 17 "VISIBILITY"	BERLINO/DE

segue Calendario riunioni internazionali

19/05/2009	ISO/TC 22/SC 25/WG 4 "LNG - FUEL SYSTEMS FOR VEHICLES"	PRAGA/CZ
20/05/2009	ISO/TC 22/SC 25/WG 3 "NGV - FUEL SYSTEMS FOR COMPONENTS"	PRAGA/CZ
21/05/2009	ISO/TC 22/SC 25 "VEHICLES USING GASEOUS FUELS"	PRAGA/CZ
25-27/05/2009	ISO/TC 22/SC 15/WG 4 "MECHANICAL COUPLING" ISO/TC 22/SC 15/WG 4/TG2 "FACS - FIFTH WHEELS"	FRANCOFORTE/DE
28/05/2009	CEN/TC 301/WG 1 "REAR AND MAINTENANCE INFORMATION"	FRANCOFORTE/DE
30/05/2009	ISO/TC 22/SC 25/WG 5 "H2 AND H2CNG COMPONENTS FOR VEHICLE FUEL SYSTEMS"	PRAGA/CZ

GIUGNO

02-03/06/2009	ISO/TC 22/SC 22/WG 17 "POLLUTION AND ENERGY"	VIENNA/AT
04-05/06/2009	ISO/TC 22/SC 23/WG 9 "ELECTRIC MOPEDS AND MOTORCYCLES"	VIENNA/AT
07-10/06/2009	CEN/TC 354/WG 3 "GO-KARTS"	PARIGI/FR
15/06/2009	ISO/TC 22/SC 21/WG 2 "TERMINOLOGY - DEFINITIONS AND METHODS OF MEASUREMENT OF VEHICLE PERFORMANCE"	ARGONNE,IL/USA
15-16/06/2009	ISO/TC 22/SC 21/WG 1 "VEHICLE OPERATION CONDITIONS, VEHICLE SAFETY AND ENERGY STORAGE INSTALLATION"	ARGONNE,IL/USA
15-16/06/2009	CEN/TC 337 "WINTER MAINTENANCE AND ROAD SERVICE AREA MAINTENANCE EQUIPMENT"	PARIGI/FR
16/06/2009	ISO/TC 22/SC 21 "ELECTRICALLY PROPELLED ROAD VEHICLES"	ARGONNE,IL/USA
17-18/06/2009	ISO/TC 22/SC 21/PT "LIB" -PROJECT TEAM LITHIUM-ION BATTERY	ARGONNE,IL/USA
23-26/06/2009	ECE/WP 29—148TH SESSION OF THE WORLD FORUM FOR HARMONIZATION OF VEHICLE REGULATIONS	GINEVRA/CH

LUGLIO

02-03/07/2009	ISO/TC 22/SC 3 "ELECTRICAL AND ELECTRONIC EQUIPMENT"	BERLINO/DE
---------------	--	------------

CUNA
Ente Federato UNI

CUNA -Commissione Tecnica di Unificazione nell'Autoveicolo
Corso Galileo Ferraris, 61—10128 Torino
Tel.: 011 5621149— Fax: 011 532143
cuna@ass-cuna.org www.ass-cuna.org

Comitato di redazione: *A. Lorenzini*
Responsabile: *A. Musso*